



BETTENS - GRAVIERE "MONT-DE-MELLEY" (SUISSE)

Plan d'extraction et demande de permis d'exploiter

Projet

La société LMT SA envisage d'exploiter le gisement de matériaux graveleux "Mont-de-Melley" situé sur la commune de Bettens.

Le projet, d'une surface d'environ 20 ha, se situe en zone agricole et en aire forestière et nécessite le défrichage d'une surface d'environ 9 ha. Les épaisseurs de graviers sont comprises entre 15 et 20 m sur tout le périmètre et se situent sous une épaisse couche de découverte.

L'exploitation prévue, d'un volume total estimé à près de 2'000'000 m³, englobe les matériaux situés sous la Route cantonale. Afin de permettre l'exploitation sous cette route, cette dernière sera fermée pendant 11 ans environ.



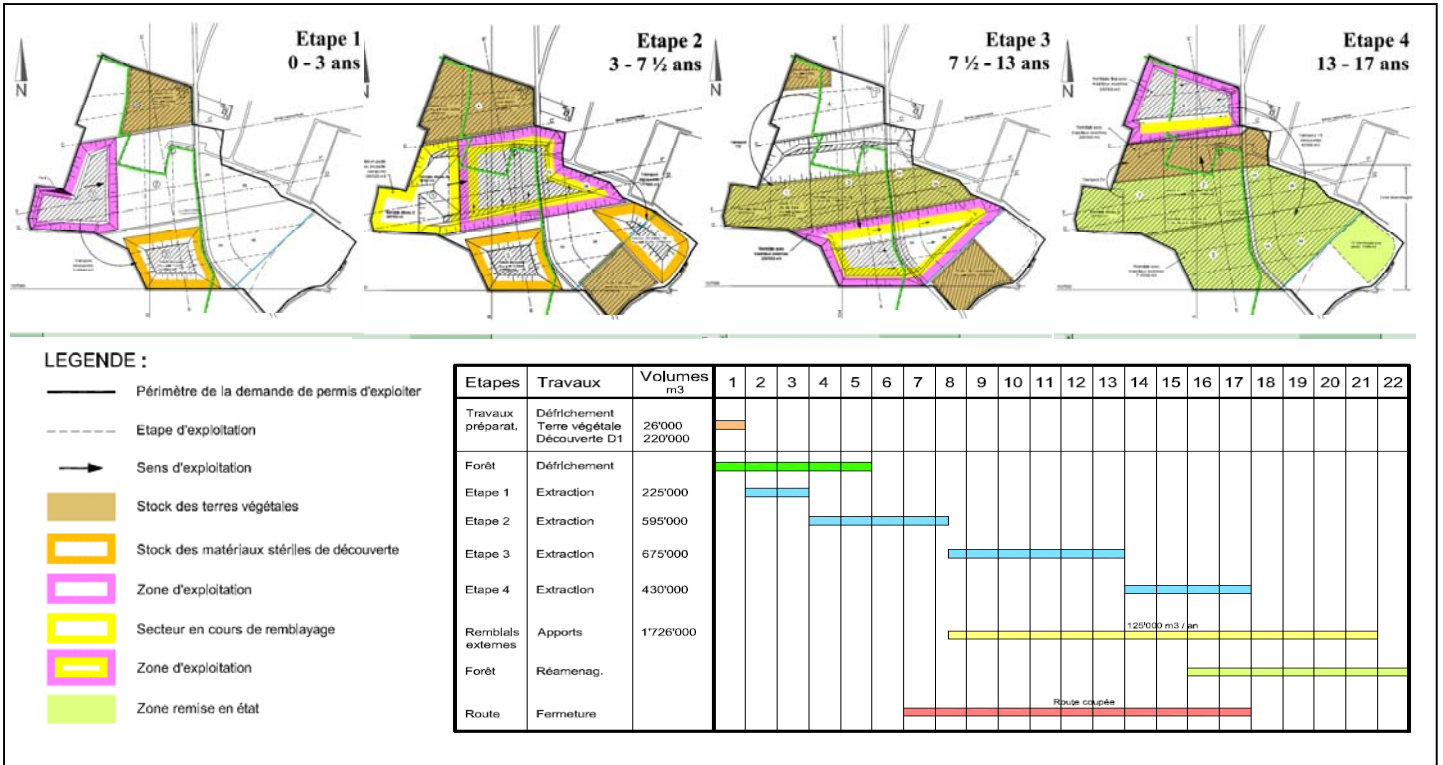
Le périmètre est défini pour une exploitation rationnelle de l'ensemble du gisement

La finalisation du réaménagement aura lieu environ 22 ans après le début de l'exploitation.

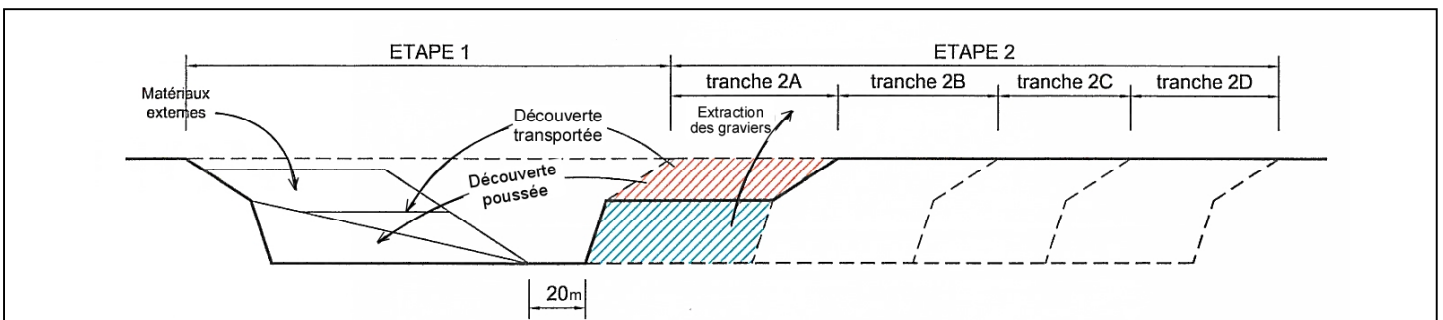
Contraintes du plan d'exploitation

- Exploitation rationnelle du gisement et prise en considération, des intérêts de l'exploitant, de la commune et des propriétaires
- Stockage d'importants volumes de découverte et de terre végétale
- Gestion du transport des matériaux graveleux vers les installation de traitement à l'aide d'une bande transporteuse d'une longueur de plus de 1 km.
- Minimisation du temps fermeture de la route cantonale (11 ans) avec itinéraire de remplacement
- Minimisation du délai de défrichage/reboisement
- Prise en considération du bâti environnant voisin (habitation à moins de 100 m du périmètre)
- Protection des eaux souterraines qui alimentent les plus grandes sources du canton de Vaud protégées par une zone "S" de protection des eaux située en limite du périmètre
- Protection d'un marais d'une valeur écologique exceptionnelle situé au sud du projet et préservation et déplacement des niches écologiques durant l'exploitation

Phasage d'exploitation



Principe d'exploitation et de déplacement de la découverte



Prestations

Etude géologique

- Etude géophysique
- Etude géologique et hydrogéologique

Etablissement du projet

- Définition du projet (périmètre d'exploitation, profils et cotes d'exploitation, volumes et durée)
- Définition des contraintes d'exploitation
- Définition de la conduite d'exploitation

Etablissement du rapport d'impact

- Etude des milieux naturels
- Etude pédologique
- Etude site et paysage
- Etude des transports et du trafic
- Etude des nuisances sonores sur le site et sur le réseau routier
- Impacts sur la qualité de l'air
- Etude du réaménagement du site d'exploitation actuel et futur.